

Inox Forniture

Codice 826

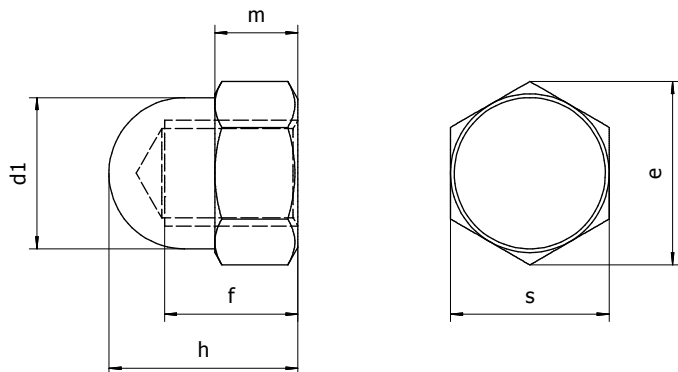
DADI ESAGONALI CIECHI

- Hex domed cap nuts

Materiale:

A2 (AISI 304)

A4 (AISI 316)



- DIN 1587 - UNI 5721
- Filettatura Metrica.
- Passo Grosso.

d	p	d1	s	e	m	f	h
M3	0,5	5	5,5	6,08	2,4	4	5
M4	0,7	6,5	7	7,74	3,2	5	8
M5	0,8	7,5	8	8,87	4	7	10
M6	1	9,5	10	11,05	5	8	12
M8	1,25	12,5	13	14,38	6,5	11	15
M10	1,5	16	17	18,9	8	13	18
M12	1,75	18	19	21,1	10	16	22
M14	2	21	22	24,49	11	18	25
M16	2	23	24	26,75	13	21	28
M18	2,5	26	27	30,14	15	25	32
M20	2,5	28	30	33,53	16	26	34
M22	2,5	31	32	35,72	18	29	39
M24	3	34	36	39,98	19	31	42

