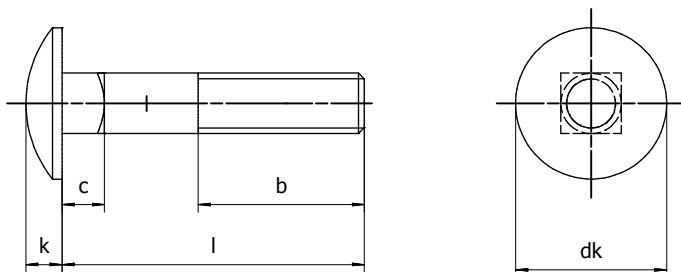


Codice 81R VITI A TESTA TONDA CON QUADRO SOTTOTESTA

Materiale:
A2 (AISI 304)

- Carriage bolts (Mushroom head square neck bolts)



- DIN 603 - UNI 5731 - ISO 8677
- Testa tonda quadro sotto testa tutto filetto.
- Filettatura Metrica.
- Passo Grosso.
- Lunghezza misurata sotto la testa.

d	M5	M6	M8	M10	M12
Passo	0,8	1	1,25	1,5	1,75
dk	13,55	16,55	20,65	24,65	30,65
k max	3,3	3,88	4,88	5,38	6,95
c	3,5	4	5	6	8
b per $l \leq 125$	16	18	22	26	30
b per $l 125 \div 200$		24	28	32	36
l/d	M5	M6	M8	M10	M12
16	X	X	X		
20	X	X	X	X	
25	X	X	X	X	
30	X	X	X	X	X
35	X	X	X	X	X
40	X	X	X	X	X
45	X	X	X	X	X
50	X	X	X	X	X
55		X	X	X	X
60	X	X	X	X	X
65		X	X	X	
70		X	X	X	X
80		X	X	X	X
90		X	X	X	X
100		X	X	X	X

Contrassegnate con la "x" tutte le misure standard

rev.01 del 24/09/2014

www.inoxforniture.it

